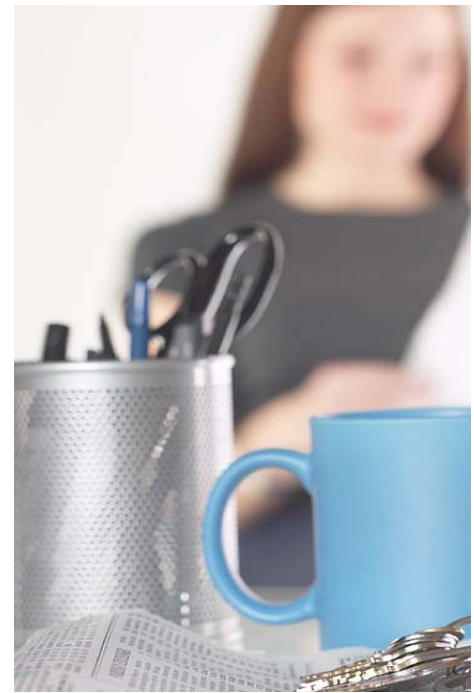


# Mahrenholz - NEWSLETTER



## Zukunftssicher - clima<sup>plus</sup> line – Passivhausfenster aus PVC und Holzfenster natura line IV90 jetzt verfügbar!

Bestmögliche Wärmedämmung und beste Gebrauchseigenschaften sind bereits heute bei vielen Fensterkäufern und Architekten wichtige Entscheidungskriterien. In diesem Newsletter haben wir wichtige Informationen zu unserer neuen Holzfenster-Produktlinie **IV90** zusammengefasst. Die Erweiterung unserer PVC-Produktlinie **clima<sup>plus</sup> line** als Passivhaus zertifizierte Ausführung stellen wir Ihnen ebenfalls vor. Innovative Produkte bieten beste Chancen für die Marktpositionierung unserer Fachhändler. Dazu gehört auch eine weitere Ergänzung unseres umfangreichen Haustürprogramms.

Wir wünschen Ihnen eine informative Lektüre.

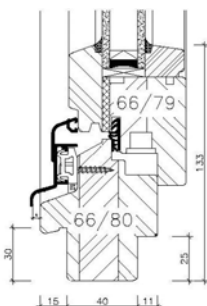
Beste Grüße, Ihr Mahrenholz Team

## Weiterentwicklung des Holzfenster-Systems IV68

### Eine neue Geometrie im unteren Blendrahmen in Verbindung mit einer neu entwickelten Regenschutzschiene.

Die neu entwickelte Ausführung im unteren Blendrahmen optimiert den Isothermenverlauf, es verringert sich somit die Möglichkeit der Tauwasserbildung im Blendrahmenfalz.

Die neue Regenschutzschiene schützt den unteren Blendrahmen vor direkter Bewitterung und Sonneneinstrahlung. Die Montage auf Kunststoffhalter und die Geometrie der Regenschutzschiene erübrigen ein Einschlagen der Regenschutzschiene in den Blendrahmen. Die Montage erfolgt über einzelne Kunststoffhalter, die im Abstand von ca. 200 mm im Blendrahmenfalz montiert werden. **Einsatz im Standard seit dem 02. August 2010.**



## Inhalt

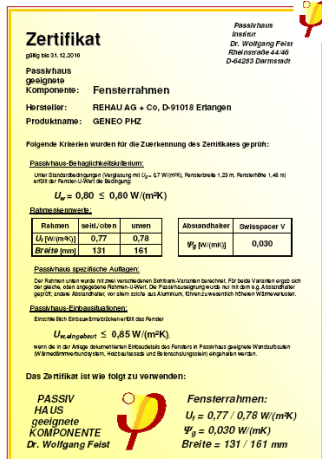
<b>Passivhaus</b>	<b>2</b>
<b>natura line IV90</b>	<b>3</b>
<b>Lüftung</b>	<b>3</b>
<b>Klassik trifft Moderne</b>	<b>4</b>

## Artikelübersicht

Weiterentwicklung des Holzfenster-Systems IV68	1
clima <sup>plus</sup> line - Passivhaus	2
RAL-Güte	2
Lüftung	3
Preislisten – geänderte Preise „Verglasung“, „warme Kante“ und „Rollladen“	3
natura line IV90 – Perfekte Produkteigenschaften	3
natura line IV90 – neue Verkaufshilfen	4
Holz-Haustüren – Klassik trifft Moderne	4

## clima<sup>plus</sup> line - Passivhaus

Auf der 14. Passivhaus-Tagung in Dresden haben wir die neue Generation von Passivhaus-Fenstern mit großem Erfolg auf einem eigenen Messestand vorgestellt.



### clima<sup>plus</sup> line als Passivhaus zertifizierte Ausführung:

Die Basis für die Zertifizierung sind die Forderungen des PHI:  
Alle Bauteile müssen einen U-Wert  $\leq 0,8 \text{ W/m}^2\text{K}$  erreichen!

Zum Erreichen dieser Werte werden bei der clima<sup>plus</sup> line folgende zusätzliche Ausstattungsdetails benötigt:

- Verglasung 3-fach mit  $U_g 0,6 \text{ W/m}^2\text{K}$  mit Swisspacer V (Psi-Wert  $0,030 \text{ W/m}^2\text{K}$ )
- zusätzliche Thermomodule
- spezielle Mitteldichtung gemäß Abbildung
- als Profilkombination ist nur Nr. 82 (86/Z57) möglich
- Sohlbankprofil beachten (Dämmung auch bauseitig möglich)

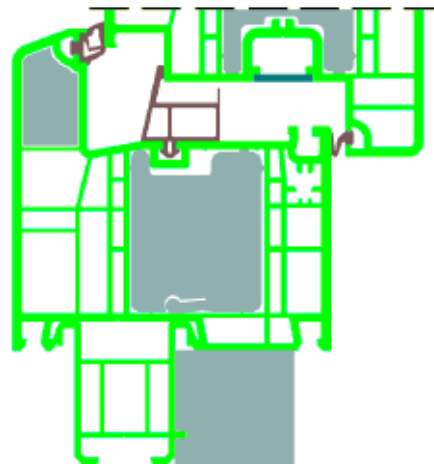
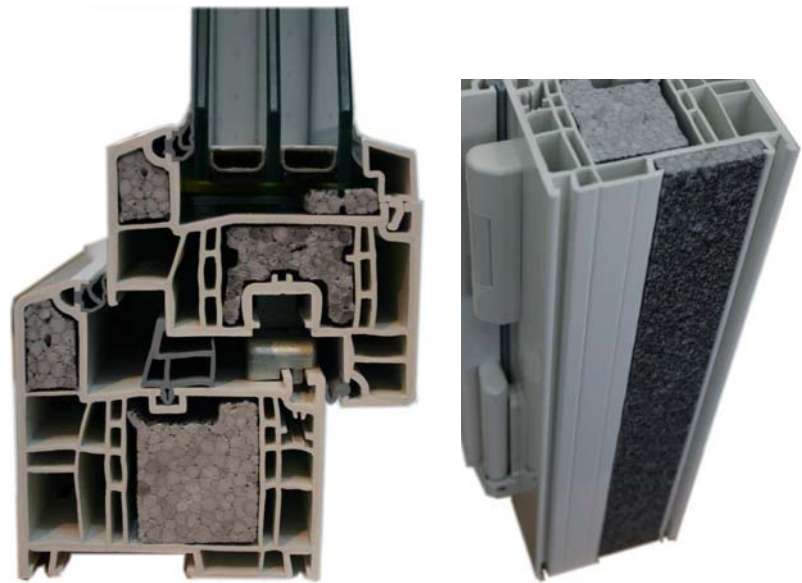
### RAL-Güte

Das RAL Gütezeichen und damit die RAL-Güte steht für besten Verbraucherschutz. Die Auswahl eines Produktes oder eine Dienstleistung fällt heutzutage immer schwerer, das Angebot aus dem In- und Ausland nimmt ständig zu und das Gute ist vom Schlechten nicht immer zu unterscheiden.

Das RAL Gütezeichen bietet hier eine sichere Orientierung und Schutz vor einem teuren Missgriff. Verbraucher können höchste Qualität und Sicherheit erwarten.

Nur Unternehmen, die sich freiwillig den strengen RAL Güte- und Prüfbestimmungen stellen, erhalten das Recht zur Führung des RAL Gütezeichens. Die Einhaltung dieser Bestimmungen wird durch die regelmäßige Eigen- und Fremdüberwachung sichergestellt.

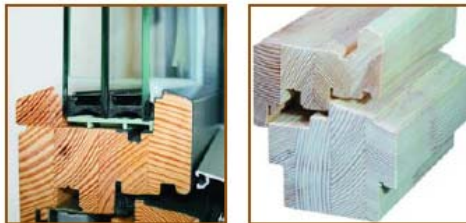
Mahrenholz setzt seit fast 30 Jahren auf diese Gütezeichen und garantiert so den hohen Qualitäts-Standard der ausgelieferten Produkte. Seit 2010 wird das RAL-Gütezeichen durch das ift-Q-Zertifikat ergänzt.





### natura line IV90 – Perfekte Produkteigenschaften:

- Perfekte Wärmedämmung mit einem  $U_w$ -Wert von  $0,92 \text{ W/m}^2\text{K}$  bereits in der Grundausstattung (Kiefer/Meranti).
- Die Grundausstattung bietet 90mm starke, vierfach verleimte Holzkanteln, zwei Dichtungsebenen, zwei Sicherheitsschließstücke, eine 3-fach-Verglasung mit  $U_g$   $0,6 \text{ W/m}^2\text{K}$  und "warmer Kante" sowie eine große Farbvielfalt.
- Bestes Design - für jeden Anspruch das perfekte Profilsystem: Standard, Classic, Denkmal, Kontur und Altbau.
- Schlanke Profilansichten bei einer Rahmenstärke von 90 mm zur Aufnahme von Multifunktionsverglasungen bis zu einer Gesamtglasstärke von 50 mm.
- Modernes Fenstersystem zur Erfüllung höchster Ansprüche: Wärmedämmung, Einbruchhemmung, Schalldämmung, natürliches Wohnen, Nachhaltigkeit.
- Neueste Techniken bei der Verarbeitung und die hochwertige Materialauswahl unterstreichen den Anspruch dieses Fenstersystems.
- Hohe Investitionssicherheit durch Erfüllung heutiger und künftiger EnEV- Standards und damit langfristige Wertsteigerung Ihrer Immobilie.



### Lüftung

Aus hygienischen Gründen ist die Erneuerung der Raumluft durch eine ausreichende Belüftung zwingend notwendig.

Im Gegensatz zu früheren Jahren bereiten heute die entstehenden Feuchtigkeitsmengen die größten Probleme. Wasser in Form von Wasserdampf entsteht z. B. durch die Atemluft, beim Kochen, Baden oder beim Waschen. Diese Feuchtigkeit wurde früher relativ einfach durch den Luftaustausch über die vergleichsweise undichten Fenster abgeführt. Durch die modernen, dichten Fenster ist ein solcher Luftaustausch allerdings nicht mehr gegeben, sodass die Feuchtigkeit nach dem Erreichen des Sättigungspunktes der Luft kondensiert und zu feuchten Stockflecken und Schimmelbildung führen kann. Korrektes Lüften ist daher Bedingung für ein angenehmes Raumklima! Bitte weisen Sie als qualifizierter Partnerbetrieb auf dieses bei Beratungen und Kundengesprächen hin (Hinweispflicht).

Wir bieten Ihnen für eine kontrollierte Lüftung z. B. folgende Systeme:

- AirComfort - Falzlüfter
- Regel-air - Falzlüfter
- Aeromat - Druckdifferenzlüfter

(Abb. Regel-air Fensterfalzlüfter)



### Preislisten – PVC classic line

Wir möchten Sie noch einmal auf die geänderten Preise im Bereich „Sonderverglasung“, „warme Kante“ und „Rollladen“ hinweisen.

Diese Preise gelten **auch** für die aktuell gültige Preisliste „clima<sup>plus</sup> line“ mit dem Stand 09/2009.

Bitte beachten Sie auch die Mindestberechnungsflächen bei Verglasungen ( $0,4\text{m}^2$ /Scheibe) und ESG-Verglasungen ( $0,5\text{m}^2$ /Scheibe).

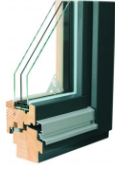
## HOLZFENSTER IN PERFEKTION: natura line IV90

PREMIUM-QUALITÄT – PREMIUM AUSSTATTUNG – DAS NEUE MAHRENHOLZ-FENSTERSYSTEM

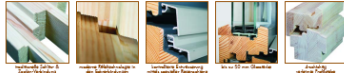


### natura line IV90 - herausragende Produktigenschaften:

- **Beste Wärmeisolation** mit einem U-Wert von 0,92 W/m<sup>2</sup>K
- **Beste in der Grundlasttragfähigkeit (Stoß/Moment)**
- **Zusätzliche Energie** durch eine, selbst wählbare Isolierlamelle, einer Dampfsperre sowie Schutzschicht, eine Zweifachverglasung mit 16 mm Luftschicht, 3mm Edelgasfüllung
- **Beste Design** für jeden Anspruch des perfekten Fensters: Dank der Classic, Decolux, Dekor, Natur und Alu.
- **Beste Profildicke** bei einer Rahmenbreite von 90 mm aus Abstände von 14 mm (Innenansicht) bis zu einer Übergangsbreite von 52 mm
- **Vielfältige Möglichkeiten** zur Erfüllung individueller Ansprüche: Wärmeisolation, Einbruchhemmung, Schallschutz, natürliche Ventilation, Holzoptik
- **Neuere Technik** bei der Herstellung und die hochwertige Materialqualität unterstreichen den Anspruch dieses Fenstersystems
- **Hohe Investitionsicherheit** durch Bildung langer und lichter Edel-Übersichts- und Sonnenschutzfenster für private



Vergleichen Sie Preis und Leistung: Sie wenden sich für dieses RAL-zertifizierte MAHRENHOLZ-Fenster-System entscheiden. Die klimaschonende und sichere Investition in die Zukunft.



## natura line IV90 – neue Verkaufshilfen

Wir bieten Ihnen aktuelle Verkaufshilfen, wie Prospekte, Plakate, Anzeigen etc. zur neuen Produktlinie natura line IV90. Wenden Sie sich bitte direkt an Ihren Gebietsverkaufsleiter oder an das zentrale Marketing in Beverungen.

## Holz-Haustüren – Klassik trifft Moderne

Das weit gefächerte Haustürprogramm von Mahrenholz bietet beste Chancen für den Verkauf von Haustüren in allen Rahmenmaterialarten. Für einen zusätzlichen Impuls soll unsere neue Ganzglaslinie „Klassik trifft Moderne“ sorgen:

- klassische Holz-Haustüren mit modernen Akzenten versehen
- große Auswahl an Glas-Füllungen (2-fach und 3-fach Verglasung)
- immer Wärmeschutzglas bis Ug = 0,7
- Sicherheitsglas: ESG und VSG
- offen und lichtdurchlässig – dennoch wird der direkte Einblick verwehrt
- Farbgestaltung - über 200 RAL-Farben lieferbar
- unzählige Gestaltungs- und Kombinationsmöglichkeiten (z. B. lackiertes Glas, mattiertes Glas, Edelstahloptik, Dekor, Swarovski Kristalle, handgemeißeltes Glas, Facettensteine, Farbapplikationen)
- individuell kombinierbar mit RAL-/NCS- Farben und Lasuren für den Blend- und Flügelrahmen
- Zweifarbigkeit in der Innen- und Außenansicht möglich (Rahmen)
- zu den Füllungen sind passende Seitenteile lieferbar
- auf Wunsch auch mit Nanoversiegelung

*Ganzglasfüllungen lassen sich sehr leicht reinigen und pflegen.*

*Glas ist besonders witterungsbeständig und haltbar!*



## Impressum

**MAHRENHOLZ**  
**Fenster Holding GmbH**  
 Industriestraße 19  
 D-37688 Beverungen

### Kontakt

Tel.: +49 (0)5273 393-0  
 Fax: +49 (0)5273 393-200  
 E-Mail: info@mahrenholz.de

**Umsatzsteuer-ID**  
 DE 203216437

### Handelsregister

Registerrecht Paderborn HRB 7166  
 Geschäftsführer:  
 Dipl.-Kfm. Frank Schürmann

### Verantwortlich i.S.d.P.

Lutz Müller  
 Andreas Finger  
 E-Mail: info@mahrenholz.de

Alle Rechte vorbehalten. Texte, Bilder, Grafiken, Sound, Animationen und Videos unterliegen dem Schutz des Urheberrechts und anderer Schutzgesetze. Der Inhalt dieses Newsletters darf nicht zu kommerziellen Zwecken verbreitet oder Dritten zugänglich gemacht werden. Irrtümer und Änderungen vorbehalten. Sollten auf diesen Seiten Verknüpfungen zu anderen Seiten im Internet angelegt sein, so haben wir auf sämtliche Links keinerlei Einfluss. Deshalb distanzieren wir uns hiermit ausdrücklich von allen Inhalten der verknüpften Seiten. Diese Erklärung gilt für alle auf dieser Seite ausgebrachten Links und für alle Inhalte der Seiten, zu denen ggf. Banner führen.

Quellen: ift, Rehau, Rodenberg, Ral e.V., Siegenia Aubi, Innoperform

Hinweis: Haftungsausschluss, Datenschutzerklärung und AGB finden sie unter [www.mahrenholz.de](http://www.mahrenholz.de)