

Mahrenholz - NEWSLETTER

***Der, der sagt, es sei nicht möglich,
sollte dem nicht im Wege stehen, der es tut.***

Chinesischer Spruch

in dieser Ausgabe stellen wir Ihnen interessante Neuheiten und Detail-Verbesserungen in der Ausstattung vor. Wir weisen auf neue Produkte hin, die das Mahrenholz Programm perfekt ergänzen.

Die clima^{plus} line - Haustür im GENE0-Profil ergänzt nun die äußerst erfolgreichen und bestens im Markt etablierten Profile aus dem faserverstärktem Rau-Fipro. Rehau hat inzwischen mehr als 12 Mio. Profilmeter verkauft! Nach wie vor bietet dieses Profilsystem die besten Voraussetzungen für langlebige Fenster die nicht nur optisch überzeugen. Beste Werte beim Thema Energieeffizienz, Schallschutz, Sicherheit und Profilstatik rücken clima^{plus} line Fenster immer mehr in den Focus von Planern und Bauherren. Auf Seite 3 finden Sie Details zur Ausstattung der clima^{plus} line Haustür.

Die Fenstermontage in der Dämmebene stellt Planer & Monteure vor besondere Herausforderungen. Wir haben eine interessante Alternative ins Programm genommen, die mit einer ift-geprüften Lösung dem Bauherrn und dem Ausführenden eine sichere Lösung verspricht. Näheres dazu finden Sie auf Seite 3.

Ebenso freuen wir uns Ihnen berichten zu können, das unser Holzhaustürprogramm modernisiert wurde. Unser Angebot an Vollblatt-Haustüren, die in der Gunst der Käufer weiter zugelegt haben, ist komplett überarbeitet worden. Ein neuer Aufbau und neue Haustürbänder sollen hier stellvertretend genannt sein. Also beste Voraussetzungen bereits jetzt aktiv das Herbstgeschäft vorzubereiten. Genießen Sie die Sommerzeit bei hoffentlich bestem Wetter

Ihr Mahrenholz Team



Inhalt

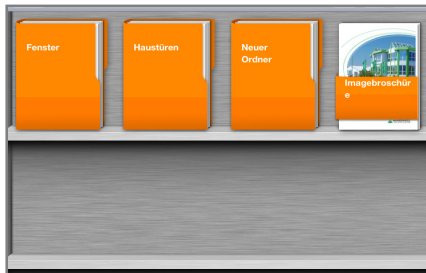
Neue App - FeMoSo	2
Fenstermontage in der Dämmebene	3
Easy 3D	4

Artikelübersicht

Neue App - FeMoSo	2
Produktionsferien	2
Neue Preisliste IV 68	3
Lärchenpreis reduziert	3
Neue Transportverpackung	3
Fenstermontage in der Dämmebene	3
climaplus line - Haustür	3
Mahrenholz überzeugt von Easy 3D	4
Einstellinfo Easy 3D	4



FeMoSo - Auswahl



Mahrenholz-Katalogbibliothek



Einzelkataloge

Produktionsferien Sommer 2012

Unsere Holz- und PVC-Fertigungen haben in der KW 30 und 31 Produktionsferien.

23.07. - 03.08.2012

Der Verkauf ist in dieser Zeit weiter für Sie erreichbar!

Wir bitten um Ihr Verständnis und bedanken uns für eine entsprechende Planung!

Neue App: Beratungsgespräch mit FeMoSo optimieren!

Der Verband Fenster und Fassade (VFF) hat eine neue App entwickelt, mit deren Hilfe Fensterbauer und andere Handwerksbetriebe schnellen Zugriff auf Informationsmaterial erhalten. Mit FeMoSo (Fenster – Motoren – Sonnenschutz) können sie sich eine eigene Bibliothek zusammenstellen und damit Beratungsgespräche auf die individuellen Bedürfnisse ihrer Kunden zuschneiden.

Beim Kundenkontakt zum Beratungs- oder Aufmaßtermin ergeben sich immer wieder zusätzliche Verkaufschancen. Die dafür notwendigen Unterlagen sind aber in der Regel nicht sofort verfügbar. Um den Fachbetrieb hier zu unterstützen, erarbeitete ein Spezialistenteam unter Regie des VFF eine Lösung, in der die Präsentationsmöglichkeiten von iPad2 und iPhone in das Beratergespräch integriert wurden (eine Android-Version wird voraussichtlich im Herbst 2012 verfügbar sein). Durch einfachen Download der für Anwender kostenlosen Apple App FeMoSo kann der Berater aus einer Vielzahl von Herstellerinformationen auswählen und seine persönliche Beraterbibliothek schnell und intelligent zusammenstellen - hier finden Sie auch alle aktuellen Kataloge von MAHRENHOLZ.

Informationen der Hersteller lassen sich individuell zusammenstellen

Die Beraterbibliothek ist dabei das zentrale Informationsmedium, mit dessen Hilfe dem Kunden Informationen aus Broschüren, Fotos und Videos gezeigt werden können. Ziel ist hierbei, nur jene Informationen zu bieten, die den Kunden in seiner Verkaufsentscheidung unterstützen. Alle anderen Informationen bleiben unsichtbar im Informationscontainer der App, können aber bei Bedarf sofort aktiviert werden – und das auch ohne WLAN oder UMTS. Außerdem bietet die App die Möglichkeit, aus verschiedenen Broschüren einzelne Seiten zu einem Informationspaket zusammenzufassen, um dem Kunden noch im Gespräch die gewünschten Informationen per Mail zu übermitteln. Denn zu viele Informationen verwirren den Entscheider und wirken eher negativ.



Auch multimediale Anwendungen abrufbar

Aber auch im Verkaufsraum hilft die App, die viel zu große Menge von Broschüren und Informationen sauber und schnell zu ordnen. Weiteres Plus: Mit dem neuen Tool „Videothek“ können Fachbetriebe einen Flachbildschirm per HDMI-Anschluß zum Mediacenter ihres Showrooms machen. Dabei stellt der Händler verschiedene Filme in der Videodatenbank einfach zusammen und aktiviert sie. Der Großbildschirm im Verkaufsraum dient aber nicht nur informativen Videobotschaften, sondern kann auch in das Verkaufsgespräch zur Steuerung von Rollläden, Markisen, Fenstern, Haustürschlössern und vielem mehr über eine HomeMotion-Anwendung integriert werden.

(Quelle : Presstext VFF Verband Fenster Fassade - veröffentlicht in verschiedenen Fachzeitschriften und im Internet)

Neue Preisliste IV 68

Für die Produktgruppen natura line IV 68 und IV 78 haben wir die Preisliste aktualisiert. Die neue Preisliste berücksichtigt die technischen Änderungen und beinhaltet alle aktuellen Schnitt-Zeichnungen.

Die Preisliste natura line – Stand 05/2012 – gilt seit dem 14. Mai 2012

In diesem Zusammenhang gibt es Erfreuliches zu berichten. Mit der neuen Preisliste verbessert sich die Grundausstattung der Produktlinien natura line IV 68 und IV 78: die 2-fach Isolierverglasung ist nun bereits in der Grundausstattung mit einer warmen Kante versehen!



Lärchenpreis reduziert!

Für die Holzart Lärche ergibt sich ein Preisvorteil.

Der in den Preislisten ausgewiesene Faktor auf die Holzart Kiefer reduziert sich auf 1,05.

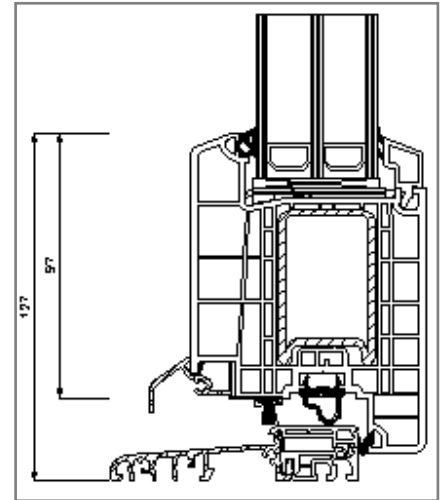
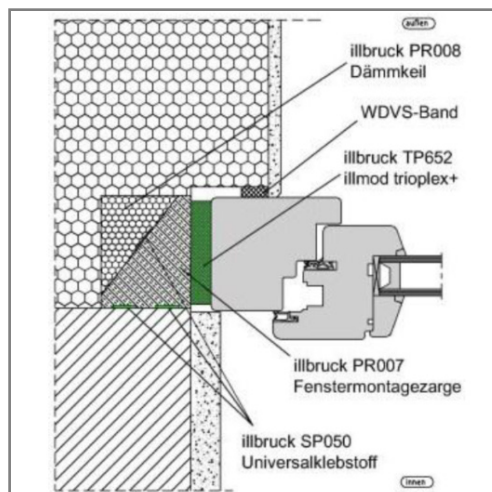
Transportverpackung Holzhaustüren

Ab sofort werden Holzhaustüren in einer stabilen Kisten-Verpackung geliefert. Standard Griffgarnituren sind angebaut, alle anderen Garnituren/Stangengriffe sind im Werk bereits vormontiert, werden zum Transport aber abgebaut und lose beigelegt.

Fenstermontage in der Dämmebene

Die Fenstermontage in der Dämmebene stellt Planer und Ausführende häufig vor eine Reihe von Problemen. Dinge wie Lastabtragung, dauerhafte Abdichtung zum Baukörper und ein hohlraumfreier Anschluß des Wärme-Dämm-Verbundsystems beschreiben einen Themenkreis, für den das Vorwandmontagesystem der Firma Tremco-illbruck eine ift-geprüfte Lösung hat. Mahrenholz stellt seinen Partnern dieses System passend für die unterschiedlichen PVC- und Holz-Fenstersysteme ab sofort zur Verfügung.

In einer hilfreichen Dokumentation stellt Mahrenholz das System näher vor. Unter www.mahrenholz.de/Daemmebene.pdf finden Sie die Präsentation.



clima^{plus} line - Haustür

Aktuell wurde die neue Haustürlinie clima^{plus} line eingeführt und steht den Kunden mit einer TOP-Ausstattung zur Verfügung. Ganz bewusst setzt Mahrenholz in der Ausstattung auf eine Vollarmierung, die bei farbigen und bei den heute vielfach üblichen großen Haustüren auch bei GENEÖ erforderlich ist. Hochwertige Edelstahl-Rollenbänder, eine durchgehende Schließeiste und die Mehrfach-Verriegelung sind sowohl optisch als auch technisch auf dem neuesten Stand. U_g-Werte bis zu 0,76 W/m²K sind erreichbar.



Mahrenholz überzeugt von Easy 3D

Die Mahrenholz-Gruppe setzt bei der Fertigung ihrer Haus- und Nebeneingangstüren aus Holz künftig auf Bänderttechnologie von SFS intec: Mahrenholz, ein renommierte Hersteller von Fensterelementen und Haustüren aus Holz, Holz-Alu und Kunststoff hat sein Holz-Haustürprogramm überarbeitet und stattet ab Mai 2012 alle Haus- und Nebeneingangstüren mit dem Band Easy 3D aus.

Das Bänderprogramm des Befestigungsspezialisten SFS intec aus Oberursel bietet ein umfassendes Lösungsspektrum für nahezu alle Profilgeometrien, das zeitgemäße Anforderungen an Energieeffizienz und Wärmeschutz mit einer eleganten, vielseitigen Optik sowie Zeit- und Kostenvorteilen bei der Montage verbindet. Von spürbaren Zeit- und Kostenvorteilen profitieren Verarbeiter insbesondere durch die dreidimensionale Justierung bei geschlossenem Türblatt – und zwar bei unabhängiger Regulierung von Seiten-, Höhen- und Anpressdruck. Zudem verfügt Easy 3D über eine ausgesprochen hohe Tragkraft, was den Einsatz für Türen bis zu 150 kg möglich macht.

Lutz Müller, Vertriebsleiter der Mahrenholz-Gruppe, erläutert die Gründe für die Zusammenarbeit: „Natürlich haben wir uns auch andere Produkte angesehen, aber Easy 3D hat uns in jeder Hinsicht überzeugt. Zum einen unterstreicht die anspruchsvolle Optik des Bandes das moderne, hochwertige Erscheinungsbild unserer Türen. Hierzu trägt nicht zuletzt der von uns gewählte, attraktive Edelstahl-Look bei. Ebenso wichtig waren für uns die hohe Tragfähigkeit von Easy 3D und seine leichte, mühelose Verstellung. Auch mit Blick auf die angestrebte ift-Zertifizierung bietet uns dieses Band wichtige Vorteile, denn es erfüllt die Anforderungen hinsichtlich der CE-Konformität. Ein weiterer Aspekt war der Einsatz bei unterschiedlichen Profilgeometrien, was für unser neu entwickeltes Holz-Alu-Haustürprogramm eine Bedeutung hat.“

Mit der Entscheidung für Easy 3D unterstreicht die Mahrenholz-Gruppe ihr Qualitätsbekenntnis, das sich sowohl in der ausschließlichen Verwendung hochwertiger Beschlagmaterialien auch in dem Motto des Unternehmens – „Mehr als Fenster und Türen“ – widerspiegelt. Alleine in Deutschland ist Mahrenholz mit fünf Standorten vertreten und bedient von dort aus seine Fachhandelspartner in Handel und Handwerk und wichtige Objektkunden.

(Quelle : Presstext SFS intec / Kemper Kommunikation | Kirsten Kemper | Feuerwehrstr. 42 | 51588 Nümbrecht - veröffentlicht in verschiedenen Fachzeitschriften)



Impressum

MAHRENHOLZ
Fenster Holding GmbH
Industriestraße 19
D-37688 Beverungen

Kontakt

Tel.: +49 (0)5273 393-0
Fax: +49 (0)5273 393-200
E-Mail: info@mahrenholz.de

Umsatzsteuer-ID
DE 203216437

Handelsregister

Registerrecht Paderborn HRB 7166
Geschäftsführer:
Dipl.-Kfm. Frank Schürmann

Verantwortlich i.S.d.P.

Lutz Müller
Andreas Finger
E-Mail: info@mahrenholz.de

Alle Rechte vorbehalten. Texte, Bilder, Grafiken, Sound, Animationen und Videos unterliegen dem Schutz des Urheberrechts und anderer Schutzgesetze. Der Inhalt dieses Newsletters darf nicht zu kommerziellen Zwecken verbreitet oder Dritten zugänglich gemacht werden. Irrtümer und Änderungen vorbehalten. Sollten auf diesen Seiten Verknüpfungen zu anderen Seiten im Internet angelegt sein, so haben wir auf sämtliche Links keinerlei Einfluss. Deshalb distanzieren wir uns hiermit ausdrücklich von allen Inhalten der verknüpften Seiten. Diese Erklärung gilt für alle auf dieser Seite ausgebrachten Links und für alle Inhalte der Seiten, zu denen ggf. Banner führen.

Hinweis:

Haftungsausschluss, Datenschutzerklärung und AGB finden sie unter www.mahrenholz.de.
Abgebildete Marken- und Warenzeichen sind Eigentum ihrer Inhaber.

Einstellinfo Easy 3D

Das justierbare Einfressband Easy 3 D für Holzhaustüren erfüllt gleichermaßen höchste Ansprüche an Technik, Ästhetik wie auch an den Verarbeitungskomfort. Getestet für Belastungen bis zu 150 kg erlaubt das Easy 3D selbst im geschlossenen Zustand die einfache Justierung mit nur einem Inbusschlüssel...

Eine hilfreiche Dokumentation mit einer Einstellanleitung finden Sie unter www.mahrenholz.de/Einstell_Easy3D.pdf